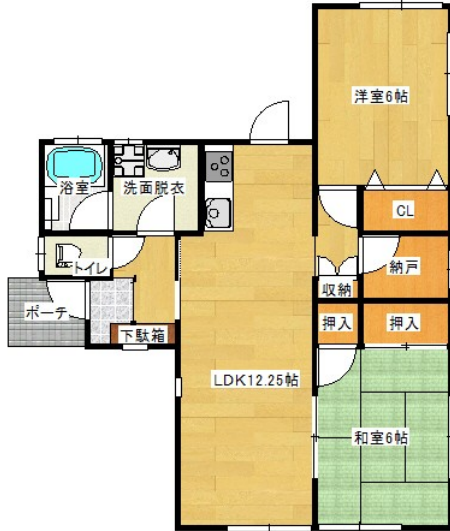


設備充実の人気の平屋戸建♪



外観



人気の平屋・戸建賃貸です(*^-^*)



玄関



勝手口があると何かと便利ですね♪

貸家

物件番号：b1245922
賃貸物件 一戸建

価格	6.5 万円		
手数料	1.1		
間取	2LDK (LDK 12帖/和6帖/洋6帖/納戸)		
所在地	飯塚市菰田東一丁目12-29		
交通	福北ゆたか線(折尾～桂川)飯塚駅 徒歩15分1037m 福北ゆたか線(折尾～桂川)新飯塚駅 徒歩37分2677m 菰田団地バス停 190m		
小学校	菰田小学校 471m	中学校	飯塚第一中学校 2,529m
土地面積	0 ㎡		
建物面積	59.62 ㎡	建物構造	木造 瓦葺
築年月	2002年 9月	建物規模	平屋 1階部分
現況	空家	賃貸区分	
敷金	無 実費精算	礼金	2ヶ月
保証金	無	更新料	
住宅総合保険	あり 2年 18,000円 あいおいニッセイ同和損保		
家賃保証	加入要 ふれんずサポート保証 合計賃料等の		
引渡し	即時		
管理費	無	契約期間	1年間
共益費	無	雑費	
駐車場	空有 無料	建物工法	
設備等	プロパンガス:有 水道区分:公営 給湯 雨戸 フローリング システムキッチン コンロ口数(3) コンロ:ガス 追焚機能 トイレ シャワー 温水洗浄便座 シャンプードレッサー 収納スペース クロゼット シューズボックス 押入れ TVモニタ付きインターホン カーポート 駐車場2台無料 閑静住宅街 ペット不可		
備考等	くらしーど24M:660円/月 納戸付き！駅近・戸建賃貸♪駐車場2台込♪		

物件情報は現況を優先いたします

報酬形態:借主負担折半

株式会社 中本不動産

TEL:0948-22-5734 / FAX:0948-22-0030
福岡県飯塚市西徳前9-21
免許番号:福岡県知事(10)第8603号

取引態様:専任媒介

情報更新日:2024年11月16日