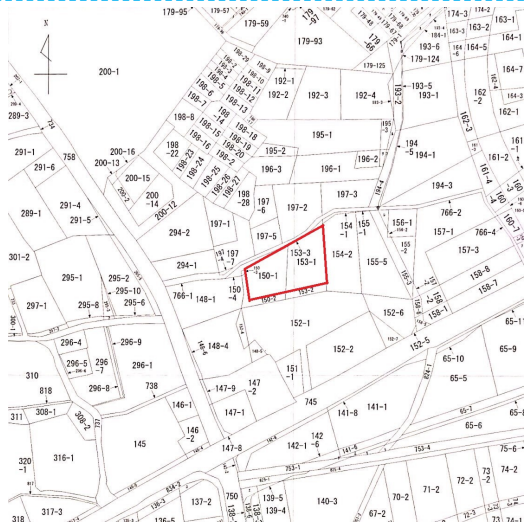


200号・201号線バイパスそば、近隣に商業施設が多数あり買物に
便利です。



全体



字図



外観



東から撮影

売地

物件番号：b1740242
売買物件 土地

| | | | |
|------|--|-------|---|
| 価格 | 1,000 万円 | | |
| 手数料 | 価格の3% + 6万円 + 消費税 | | |
| 所在地 | 飯塚市弁分 | | |
| 交通 | 福北ゆたか線(折尾～桂川)天道駅 徒歩39分3043m 福北ゆたか線(折尾～桂川)飯塚駅 徒歩40分3164m 福北ゆたか線(折尾～桂川)新飯塚駅 徒歩53分4257m 西鉄バス筑豊(株)弁分四角停 徒歩1分75m | | |
| 小学校 | 椋本小学校 2,034m | 中学校 | 穂波西中学校 1,004m |
| 土地面積 | 公簿 792 ㎡ | 私道 | なし |
| 坪数 | 239.58坪 | 坪単価 | 4.17 万円 |
| 土地権利 | 所有権 | 用途地域 | 第二種住居地域 |
| 最適用途 | 住宅用地 | 法令制限等 | 開発行為は可能ですが、4m未満(幅員1.8～3.6m)の場合はセットバックが必要になります。建築基準法第42条 |
| 都市計画 | 非線引区域 | 地目 | 雑種地 |
| 建ぺい率 | 60 % | 容積率 | 200 % |
| 現況 | 更地 | 地勢 | 平坦 |
| 条件等 | 現況渡 | | |
| 接道 | 一方道路 方位北西 公道 接面42m 一方道路 方位北西 (2項道路) 幅員1.8～3.6m 4m未満の部分はセットバックが必要になります。接面42m 舗装なし | | |
| 引渡し | 相談 | | |
| 管理費 | | 権利金 | |
| 借地料 | | 契約期間 | |
| 設備等 | 電気 上水道 水道区分:公営 駅まで平坦 平坦地 市街地が近い 小学校まで1km以内 建築条件なし 集合住宅用地 おすすめ物件 | | |
| 備考等 | 接道部分は2項道路になります。4m未満(幅員1.8～3.6m)の部分はセットバックが必要になります。 | | |

株式会社 中本不動産

TEL:0948-22-5734 / FAX:0948-22-0030
福岡県飯塚市西徳前9-21
免許番号:福岡県知事(10)第8603号

取引態様:一般媒介

情報更新日:2025年11月27日

物件情報は現況を優先いたします
報酬形態: