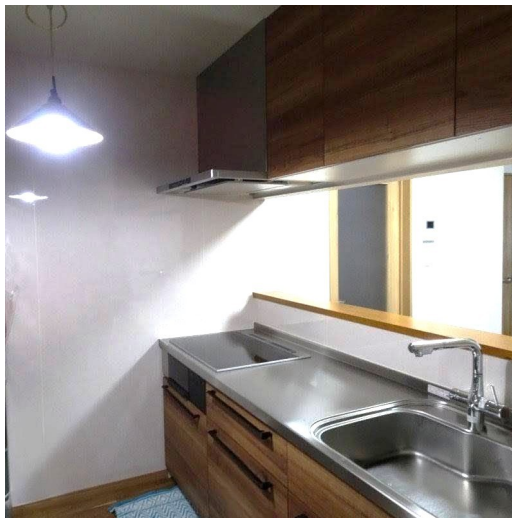


築浅物件の平家建です！敷地が約154坪と広く、駐車スペース6～7

台は駐車可能、家庭菜園もできます！



敷地が約154坪と広いので、色んな使用方法が可能です。



システムキッチン（カウンターキッチン）



バス



間取り図が現況と異なる場合は、現況を優先します

# 中古一戸建

物件番号：b1979646

売買物件 一戸建

|      |   |      |            |
|------|---|------|------------|
| 価格   | 2,300 万円  |      |            |
| 手数料  | 価格の3% + 6万円 + 消費税   |      |            |
| 間取   | 4LDK (LDK14.8畳、洋室6畳、洋室6畳、和室6畳、和室4.5畳)   |      |            |
| 所在地  | 飯塚市伊岐須189-19  |      |            |
| 交通   | 福北ゆたか線(折尾～桂川)新飯塚駅 徒歩47分3287m<br>福北ゆたか線(折尾～桂川)飯塚駅 徒歩55分3916m<br>福北ゆたか線(折尾～桂川)浦田駅 徒歩63分4433m<br>飯塚市伊岐須公園停 徒歩3分175m  |      |            |
| 小学校  | 伊岐須小学校 984m   | 中学校  | 二瀬中学校 776m |
| 土地面積 | 公簿 511.88 ㎡   | 私道   |            |
| 建物面積 | 壁芯 105.16 ㎡   | 建物構造 | 木造 造スレートぶき |
| 築年月  | 2023年4月   | 建物規模 | 平屋         |
| 土地権利 | 所有権   | 用途地域 | 第一種住居地域    |
| 都市計画 | 非線引区域   | 地目   | 宅地         |
| 建ぺい率 | 60%   | 容積率  | 200%       |
| 現況   | 所有者居住中  | 地勢   | 平坦         |
| 接道   | 一方道路 方位東 幅員5.1m 公道 接面8m 舗装あり  |      |            |
| 引渡し  | 相談  |      |            |
| 管理費  |   | 権利金  |            |
| 借地料  |   | 契約期間 |            |
| 駐車場  | 有 無料  | 建物工法 |            |
| 設備等  | 電気 上水道 下水道 側溝 シャッター(雨戸) 3点給湯 電気温水器<br>システムキッチン カウンターキッチン シャンプードレッサー 室内洗濯機置場<br>洗面所独立 洗面所に窓 洗面所にドア バス:あり トイレ種類:水洗 浴槽手すり<br>トイレに窓 物置 押入れ LDK12畳以上 床の間 和室有 駐車場3台分<br>駐車場3台以上無料 日当たり良好 平坦地 小学校まで1km以内 |      |            |
| 備考等  | 築浅物件の平家建です！敷地が約154坪と広く、駐車スペース<br>6～7台は駐車可能、家庭菜園もできます！   |      |            |

物件情報は現況を優先いたします

報酬形態:

株式会社 中本不動産

TEL:0948-22-5734 / FAX:0948-22-0030  
 福岡県飯塚市西徳前9-21  
 免許番号:福岡県知事(10)第8603号

取引態様:一般媒介

情報更新日:2026年04月11日