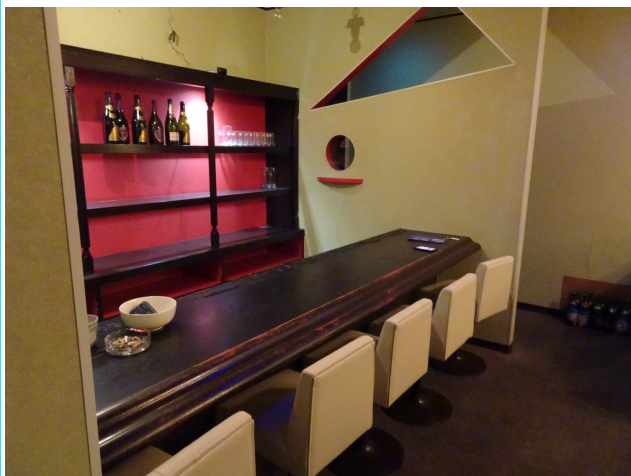


通り沿いの物件！上下水道代込！



外観



## 賃貸店舗一部

物件番号：b2016040

賃貸物件 事業用

価格	7 万円		
手数料	賃料の1ヶ月+消費税		
間取			
所在地	飯塚市飯塚1-35 203		
交通	福北ゆたか線(折尾~桂川)飯塚駅 徒歩16分1100m 西鉄バス筑豊(株)飯塚郵便局停 徒歩4分207m		
小学校		中学校	
建物面積		建物構造	鉄骨造
築年月	1978年 5月	建物規模	地上3階 2階部分
造作譲渡		用途地域	商業地域
敷金	1ヶ月	礼金	2ヶ月
保証金	無	更新料	
住宅総合保険	あり		
接道			
引渡し			
管理費	無	現況	空家
共益費	無	雑費	
賃貸区分		契約期間	3年間
最適用途		管理方式	
駐車場	なし	建物工法	
設備等	プロパンガス:個別 給湯 冷蔵庫 トイレ エアコン		
備考等			

物件情報は現況を優先いたします

報酬形態:

株式会社 中本不動産

TEL:0948-22-5734 / FAX:0948-22-0030  
福岡県飯塚市西徳前9-21  
免許番号:福岡県知事(10)第8603号

取引態様:専任媒介

情報更新日:2024年05月23日