

人気の平家です！飯塚駅まで徒歩14分！お庭を駐車場の増設工事すれば、2～4台分は駐車可能です！



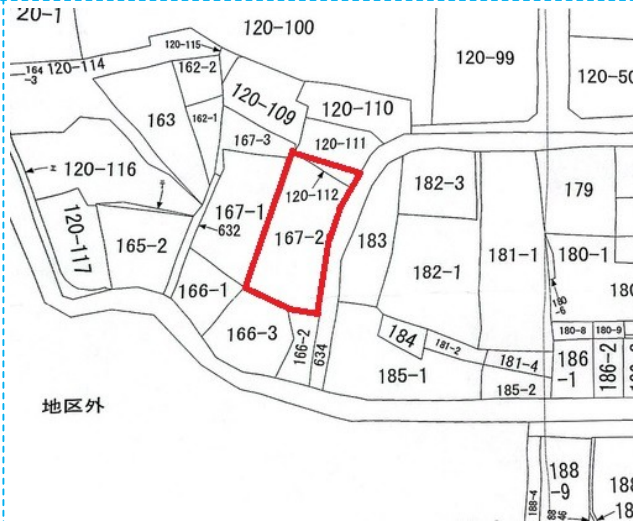
外観



外観



間取図



その他

中古一戸建

物件番号：b2189124

売買物件 一戸建

価格	800 万円		
手数料	30万+消費税=33万円		
間取	5DK (DK8帖・洋10帖・洋6帖・洋4.5帖・和8帖・和6帖)		
所在地	飯塚市忠隈167-2		
交通	福北ゆたか線(折尾～桂川)飯塚駅 徒歩14分960m		
	福北ゆたか線(折尾～桂川)天道駅 徒歩39分2812m		
	西鉄バス筑豊(株)忠隈停 徒歩6分369m		
小学校	小中一貫校穂波東校 1,750m	中学校	小中一貫校穂波東校 1,750m
土地面積	公簿 381.48 m ²	私道	なし
建物面積	131.99 m ²	建物構造	木造
築年月	1994年 8月	建物規模	平屋
土地権利	所有権	用途地域	第一種住居地域
都市計画	非線引区域	地目	宅地
建ぺい率	60 %	容積率	200 %
現況	空家	地勢	傾斜地
接道	一方道路 方位東 公道 舗装あり		
引渡し	相談		
管理費		権利金	
借地料		契約期間	
駐車場	有 無料	建物工法	
設備等	プロパンガス:有 電気 水道 水道区分:公営 浄化槽:有 雨戸 縁側 照明器具付き システムキッチン 勝手口 キッチンに窓 コンロ:ガス 温水洗浄便座 洗面化粧台 室内洗濯機置場 洗面所独立 洗面所に窓 洗面所にドア バス:あり トイレに窓 シューズボックス 押入れ 灯油ボイラー 続き和室 床の間 南庭 閑静住宅街 高台に立地		
備考等	境界確定測量済みです。		

物件情報は現況を優先いたします

報酬形態:

株式会社 中本不動産

TEL:0948-22-5734 / FAX:0948-22-0030
 福岡県飯塚市西徳前9-21
 免許番号:福岡県知事(10)第8603号

取引態様:一般媒介

情報更新日:2026年02月22日