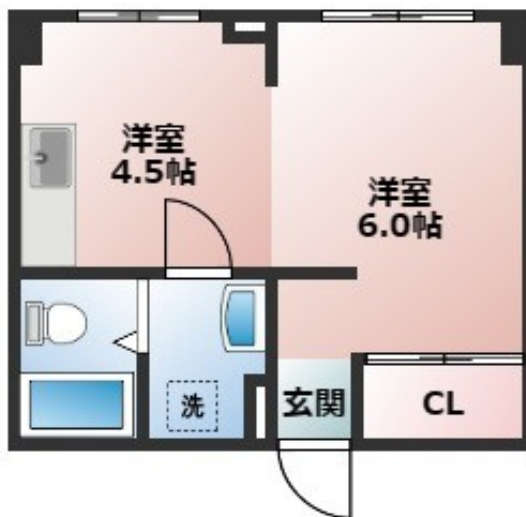


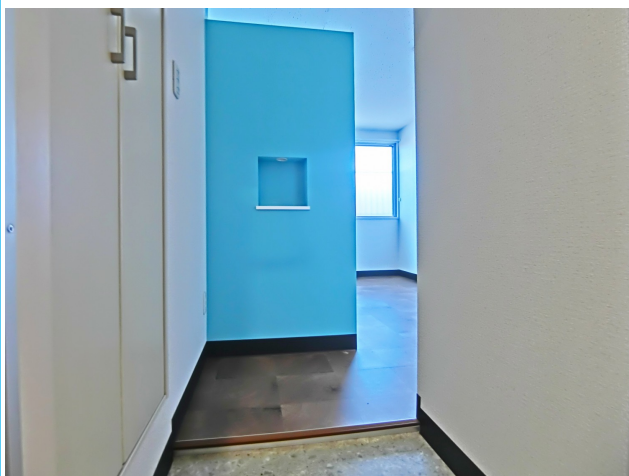
近畿大学へ徒歩11分！



外観



リノベーション済み物件です



玄関



居室

賃貸アパート

物件番号：b2213922

賃貸物件 アパート・マンション

価格	3 万円		
手数料	1.1		
間取	1DK（洋6 DK4.5）		
所在地	飯塚市有井320-29 212		
交通	福北ゆたか線(折尾～桂川)新飯塚駅 徒歩37分3012m 西鉄バス筑豊（株）庄内鳥羽停 徒歩3分240m		
小学校	庄内小学校 1,932m	中学校	庄内中学校 2,181m
建物面積	26 ㎡	建物構造	R C 造
築年月	1987年 2月	建物規模	地上3階 2階部分
現況	空家	賃貸区分	
敷金	1ヶ月 実費精算	礼金	無
保証金	無	更新料	
住宅総合保険	あり 2年 15,000円 あいおいニッセイ同和損保		
家賃保証	加入要 ふれんず宅建保証 賃料等合計100% (30,000円～) + 単身特約10,000円 学生プラン10,000円		
引渡し	相談		
管理費	無	契約期間	1年間
共益費	無	雑費	
管理方式		バルコニー	
駐車場	空有 2,000円	建物工法	
設備等	プロパンガス:有 電気 水道区分:公営 給湯 駐輪場 ゴミ置き場 集合郵便受け コンロ設置:設置可 トイレ バス・トイレ:同室 シャワー 洗面台 洗面化粧台 室内洗濯機置場 クロゼット シューズボックス エアコン インターネット使い放題 TVモニタ付きインターホン 日当たり良好 ペット不可 楽器相談:不可 学生敷金不要 事務所使用可:不可		
備考等	くらしーど24M:660円/月 飲食店やコンビニなど、徒歩圏内にたくさんあり、便利な立地にあります♪福岡行の特急バスも停まります！		

物件情報は現況を優先いたします

報酬形態:借主負担折半

株式会社 中本不動産

TEL:0948-22-5734 / FAX:0948-22-0030
福岡県飯塚市西徳前9-21
免許番号:福岡県知事(10)第8603号

取引態様:専任媒介

情報更新日:2025年12月15日