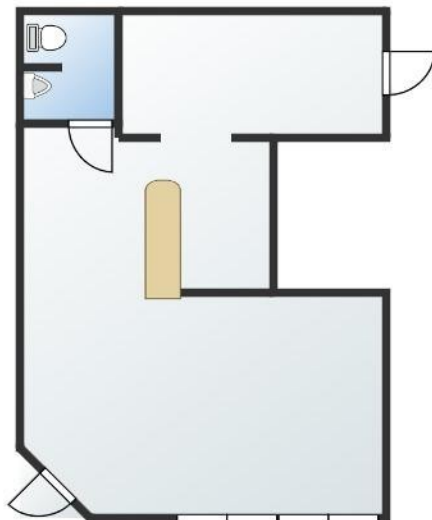


事務所・店舗（飲食店不可）



賃貸店舗一部

物件番号：b2240559

賃貸物件 事業用

価格 10 万円

手数料 賃料1ヵ月分+税

間取

所在地 飯塚市飯塚18-1

交通

福北ゆたか線(折尾～桂川)飯塚駅 徒歩19分1363m

福北ゆたか線(折尾～桂川)新飯塚駅 徒歩23分1609m

西鉄バス筑豊（株）飯塚郵便局停 徒歩5分305m

小学校 飯塚小学校 499m

中学校 飯塚第一中学校 1,495m

建物面積 内法 43.7 ㎡

建物構造 軽量鉄骨造 木造セメント瓦葺

築年月 1958年 2月

建物規模 地上2階 1階部分

造作譲渡

用途地域 近隣商業地域

敷金 無 実費精算

礼金 1ヶ月

保証金 無

更新料

住宅総合保険 あり

接道

引渡し

管理費 無

現況 空家

共益費 無

雑費

賃貸区分

契約期間 3年間

最適用途

管理方式

駐車場 なし

建物工法

飲食店可:不可

設備等

備考等

物件情報は現況を優先いたします

報酬形態:借主負担折半

株式会社 中本不動産

TEL:0948-22-5734 / FAX:0948-22-0030

福岡県飯塚市西徳前9-21

免許番号:福岡県知事（10）第8603号

取引態様:一般媒介

情報更新日:2025年12月15日