

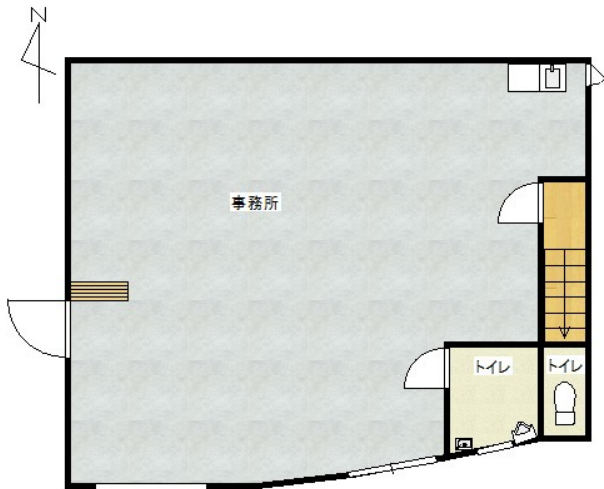
とのまち通り内！ アーケードがあるので雨の日も安心！



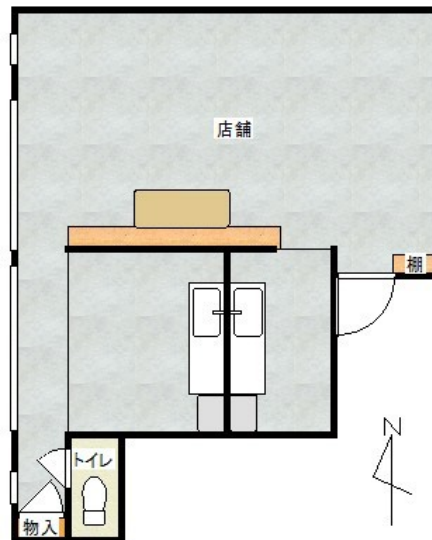
外観



外観



間取図



賃貸事務所

物件番号：b2279245

賃貸物件 事業用

価格	6 万円		
手数料	賃料の1ヶ月＋税		
間取			
所在地	直方市殿町3-23		
交通	福北ゆたか線(折尾～桂川)直方駅 徒歩10分679m		
	伊田線直方駅 徒歩7分479m		
	西鉄バス筑豊（株）直方市役所停 徒歩2分110m		
小学校		中学校	
建物面積	102.47 ㎡	建物構造	木造
築年月		建物規模	地上2階 2階部分
造作譲渡		用途地域	商業地域
敷金	1ヶ月	礼金	1ヶ月
保証金		更新料	
住宅総合保険	あり		
接道			
引渡し	即時		
管理費	無	現況	空家
共益費	無	雑費	
賃貸区分		契約期間	3年迄
最適用途		管理方式	
駐車場	なし	建物工法	
設備等	トイレ		
備考等	1部屋ずつ賃貸でも可（1部屋4万円）		

物件情報は現況を優先いたします

報酬形態：

株式会社 中本不動産

TEL:0948-22-5734 / FAX:0948-22-0030
福岡県飯塚市西徳前9-21
免許番号:福岡県知事（10）第8603号

取引態様:一般媒介

情報更新日:2026年02月13日